

สรุปผล

การประเมินการฝึกอบรมปฏิบัติการงานฐานทรัพยากรท้องถิ่น (วิทยากรผู้ช่วย)

วันที่ 13 – 16 กุมภาพันธ์ 2561

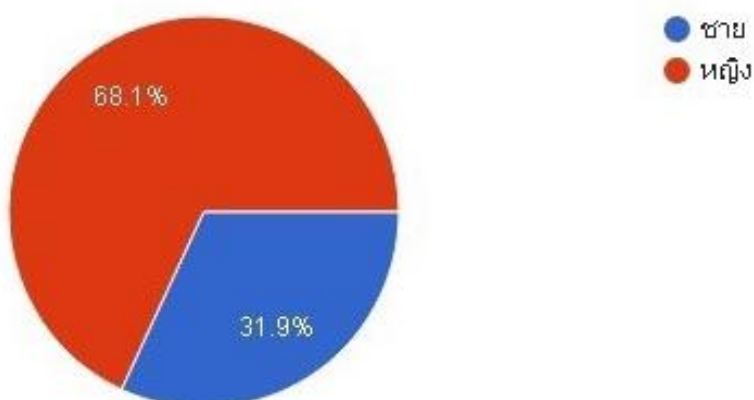
ณ สวนสัตว์อุบลราชธานี ตำบลขามใหญ่ อำเภอเมือง จังหวัดอุบลราชธานี

การฝึกอบรมปฏิบัติการงานฐานทรัพยากรท้องถิ่น (วิทยากรผู้ช่วย) ในโครงการอนุรักษ์พันธุกรรมพืช อันเนื่องมาจากพระราชดำริสมเด็จพระเทพรัตนราชสุดาฯ สยามบรมราชกุมารี (อพ.สธ.) มีผู้เข้าร่วมอบรมจำนวน 50 ท่าน ซึ่งได้ทำการเก็บข้อมูลผลประเมินการจัดกิจกรรมเพื่อนำมาติดตามและปรับปรุงการดำเนินงานต่อไป ทั้งนี้มีผู้ตอบแบบสอบถามทั้งสิ้น 47 ชุด โดยคำถามแบ่งเป็น 4 ส่วน ดังนี้

ส่วนที่ 1 : ข้อมูลทั่วไป

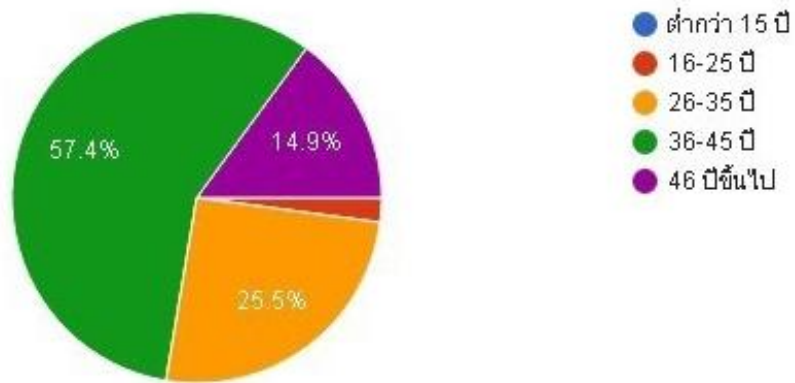
จากการเก็บข้อมูลผู้เข้าร่วมอบรมทั้งหมดพบว่า ผู้ตอบแบบสอบถามส่วนใหญ่เป็นเพศหญิงในสัดส่วนคิดเป็นร้อยละ 68.1 ของผู้ตอบแบบสอบถามทั้งหมด และมีเพศชายเป็นผู้ตอบแบบสอบถามเพียงร้อยละ 31.9 ของผู้ตอบแบบสอบถามทั้งหมด

เพศ



ผู้เข้าอบรมส่วนใหญ่มีอายุระหว่าง 36 – 45 ปี จำนวนร้อยละ 57.4 ของผู้ตอบแบบสอบถาม รองลงมาเป็นผู้เข้าร่วมประชุมอายุ 26 – 35 ปี คิดเป็นสัดส่วนร้อยละ 25.5 ของผู้ตอบแบบสอบถาม อันดับสามคือผู้เข้าร่วมประชุมอายุ 46 ปีขึ้นไป คิดเป็นร้อยละ 14.9 และอายุ 16 – 25 ปี คิดเป็นร้อยละ 2.2 ของผู้ตอบแบบสอบถาม ไม่มีผู้ตอบแบบสอบถามที่อายุน้อยกว่า 15 ปี

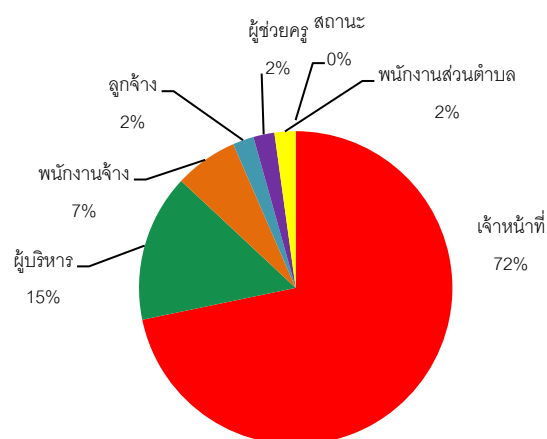
อายุผู้ตอบแบบสอบถาม



ผู้เข้าอบรมส่วนใหญ่มีสถานะในการทำงานเป็นเจ้าหน้าที่ในสัดส่วนมากที่สุดคือร้อยละ 72 ของผู้ตอบแบบสอบถามทั้งหมด รองลงมาคือผู้เข้าอบรมที่มีสถานะผู้บริหาร มีสัดส่วนร้อยละ 15 สถานะพนักงานมีสัดส่วนที่ร้อยละ 7 ของผู้ตอบแบบสอบถาม นอกจากนั้นสถานะพนักงานส่วนตำบล ผู้ช่วยครู และลูกจ้าง มีสัดส่วนที่เท่ากันคือร้อยละ 2 ของผู้ตอบแบบสอบถามทั้งหมด

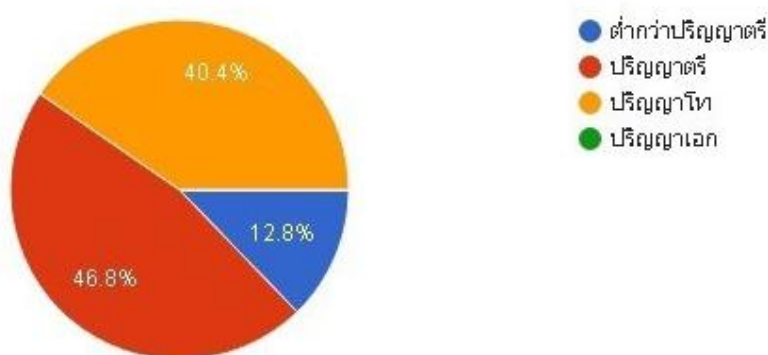
จากสัดส่วนสถานะอาชีพที่ปรากฏมีความสอดคล้องกับช่วงอายุ เห็นได้จากตำแหน่งเจ้าหน้าที่ของหน่วยงานมักมีช่วงอายุประมาณ 36 – 45 ปี และผู้ที่มีความอาวุโสกว่าที่อายุ 46 ปีขึ้นไปมีจำนวนน้อยลงมา ซึ่งโดยมากมักมีสถานะเป็นผู้บริหาร

สถานะผู้ตอบแบบสอบถาม



การศึกษาของผู้เข้าร่วมอบรมส่วนใหญ่มีการศึกษาระดับปริญญาตรีคือร้อยละ 46.8 ของผู้ตอบแบบสอบถามทั้งหมด รองลงมาคือระดับการศึกษาปริญญาโทในสัดส่วนร้อยละ 40.4 ของผู้ตอบแบบสอบถามทั้งหมด และลำดับสุดท้ายคือผู้เข้าร่วมอบรมที่มีการศึกษาต่ำกว่าปริญญาตรีในสัดส่วนร้อยละ 12.8 ของผู้ตอบแบบสอบถามทั้งหมด ทั้งนี้ไม่มีผู้เข้าร่วมอบรมที่มีการศึกษาในระดับปริญญาเอก

ระดับการศึกษา



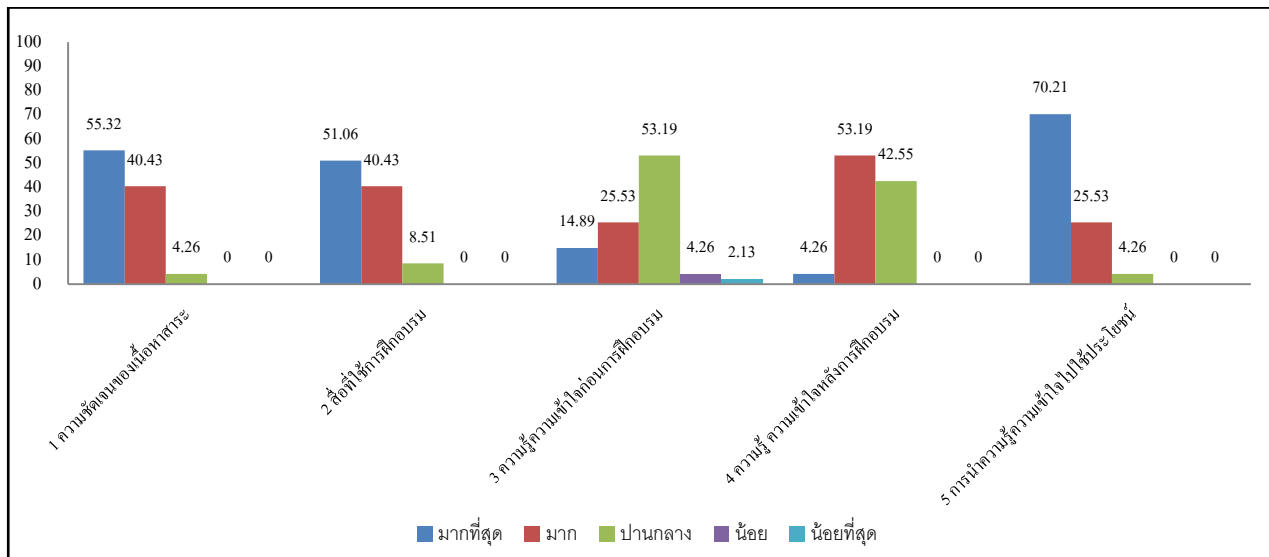
ส่วนที่ 2 : ประเมินความรู้และความเข้าใจ

ในส่วนนี้จะเป็นการประเมินความรู้ความเข้าใจจากการอบรมตลอดกิจกรรมของผู้ตอบแบบสอบถามในประเด็นต่างๆ ได้แก่ ความชัดเจนของเนื้อหาสาระที่ฝึกอบรม สื่อที่ใช้ในการอบรม ความรู้ความเข้าใจก่อนการฝึกอบรม ความรู้ความเข้าใจหลังการฝึกอบรม และการนำความรู้ความเข้าใจไปใช้ประโยชน์

ผู้ตอบแบบสอบถามมีความพึงพอใจต่อความชัดเจนของเนื้อหาสาระที่ระดับมากที่สุด คิดเป็นร้อยละ 55.32 ของผู้ตอบแบบสอบถามทั้งหมด มีความพึงพอใจต่อสื่อที่ใช้ในการฝึกอบรมที่ระดับมากที่สุดเช่นกัน คิดเป็นร้อยละ 51.06 ของผู้ตอบแบบสอบถามทั้งหมด

ด้านความรู้ความเข้าใจก่อนการฝึกอบรม ผู้ตอบแบบสอบถามส่วนใหญ่มีระดับความรู้ความเข้าใจที่ปานกลาง คิดเป็น 53.19 และเมื่อจบกิจกรรมการอบรม ผู้ตอบแบบสอบถามมีความรู้ความเข้าใจเพิ่มขึ้น โดยอยู่ในระดับมาก คิดเป็นร้อยละ 53.19 ของผู้ตอบแบบสอบถามทั้งหมด ระดับความรู้ความเข้าใจที่มากขึ้นอย่างชัดเจน ทำให้สามารถนำความรู้ความเข้าใจไปใช้ประโยชน์ในระดับมากที่สุด คิดเป็นร้อยละ 70.21 ของผู้ตอบแบบสอบถามทั้งหมด

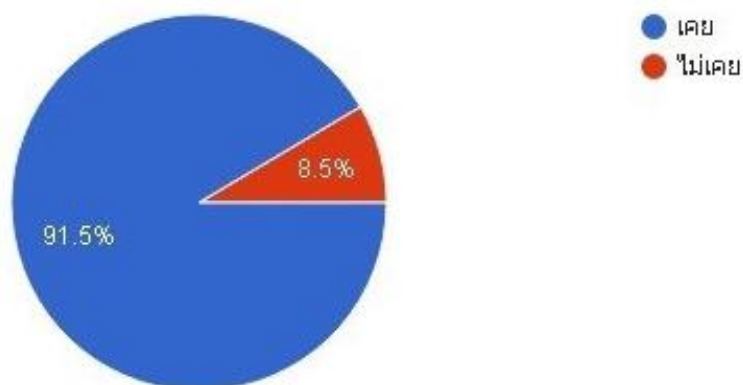
จะเห็นว่าระดับการประเมินความชัดเจนของเนื้อหาสาระ สื่อที่ใช้ในการฝึกอบรม ความรู้ความเข้าใจหลังการฝึกอบรม ตลอดจนการนำความรู้ไปใช้ประโยชน์เป็นไปในทิศทาง อาจแสดงให้เห็นว่าความชัดเจนของเนื้อหาสาระและสื่อการฝึกอบรมเป็นปัจจัยที่มีผลต่อการรับรู้และความเข้าใจของผู้เข้าอบรม เมื่อผู้เข้าอบรมมีความเข้าใจอย่างชัดเจนแล้วจะนำไปสู่การนำความรู้ไปประยุกต์ใช้ได้จริงต่อไป



ส่วนที่ 3 : การรับรู้ต่อโครงการ

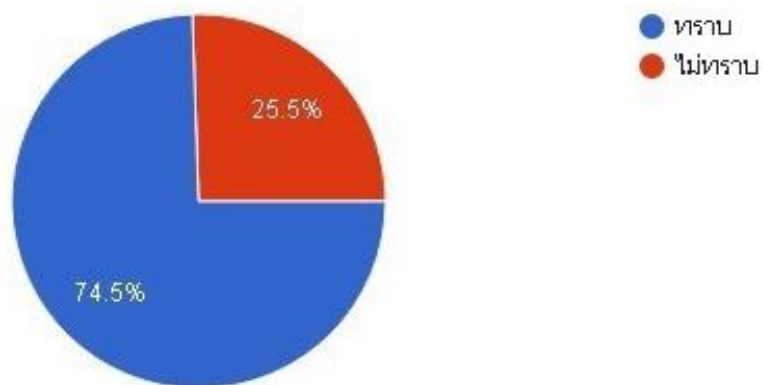
จากการประเมินการรับรู้ของผู้ตอบแบบสอบถามที่มีต่อโครงการ ส่วนใหญ่ผู้ตอบแบบสอบถามเคยเข้าร่วมกิจกรรมของโครงการ อพ.สธ. มาก่อน คิดเป็นร้อยละ 91.5 ของผู้ตอบแบบสอบถามทั้งหมด และมีผู้ไม่เคยเข้าร่วมกิจกรรมของโครงการมาก่อน คิดเป็นร้อยละ 8.5 ของผู้ตอบแบบสอบถามทั้งหมด

ท่านเคยเข้าร่วมกิจกรรมกับโครงการ อพ.สธ. มาก่อนหรือไม่



จากการประเมินผู้ตอบแบบสอบถามส่วนใหญ่ทราบว่ากิจกรรมการอบรมครั้งนี้ เป็นความร่วมมือระหว่าง อพ.สธ. และบริษัท ผลิตไฟฟ้าราชบุรีโฮลดิ้ง จำกัด (มหาชน) คิดเป็นร้อยละ 74.5 ของผู้ตอบแบบสอบถามทั้งหมด และมีผู้ตอบแบบสอบถามบางส่วนที่ไม่ทราบ ซึ่งคิดเป็นร้อยละ 25.5 ของผู้ตอบแบบสอบถามทั้งหมด

**ท่านทราบหรือไม่ว่ากิจกรรมการอบรมในครั้งนี้เป็นความร่วมมือระหว่าง
อพ.สธ. และบริษัท ผลิตไฟฟ้าราชบุรีโฮลดิ้ง จำกัด (มหาชน)**



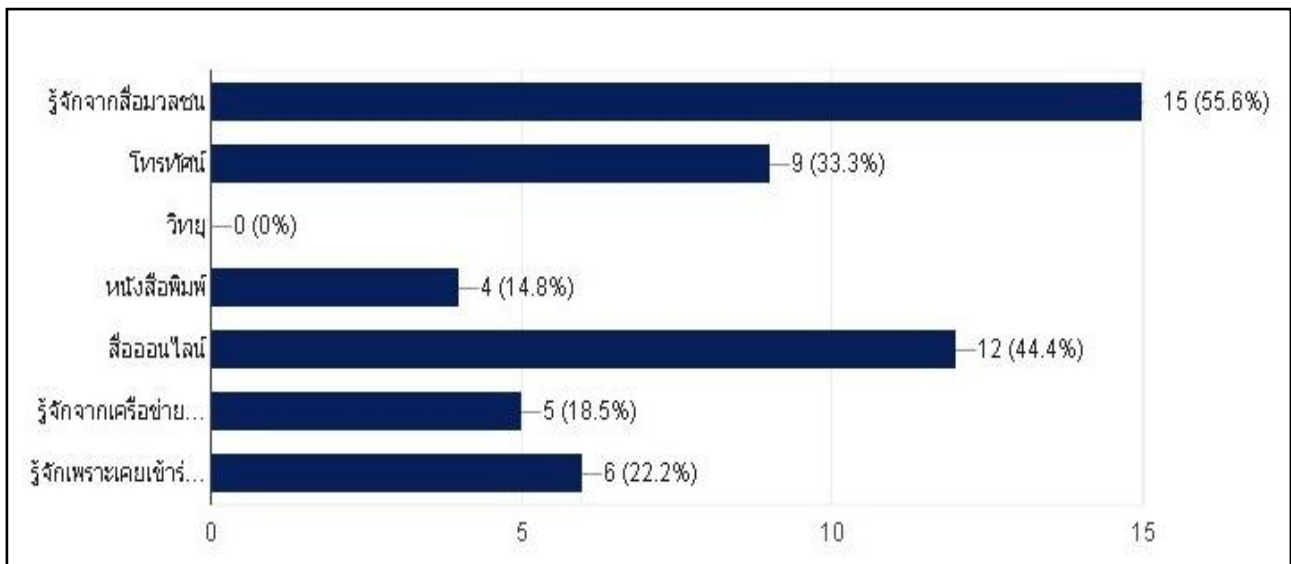
ในจำนวนผู้เข้าร่วมอบรมมีผู้ตอบแบบสอบถามที่รู้จักบริษัท ผลิตไฟฟ้าราชบุรีโฮลดิ้ง จำกัด (มหาชน) มาก่อนหน้าที่จะเข้ากิจกรรมครั้งนี้ คิดเป็นร้อยละ 51.1 ของผู้ตอบแบบสอบถามทั้งหมด และมีผู้ที่ไม่รู้จักบริษัทฯ มาก่อนหน้านี้ คิดเป็นร้อยละ 48.9 ของผู้ตอบแบบสอบถามทั้งหมด

ท่านรู้จักบริษัท ผลิตไฟฟ้าราชบุรีโฮลดิ้ง จำกัด (มหาชน) ก่อนหน้านี้หรือไม่



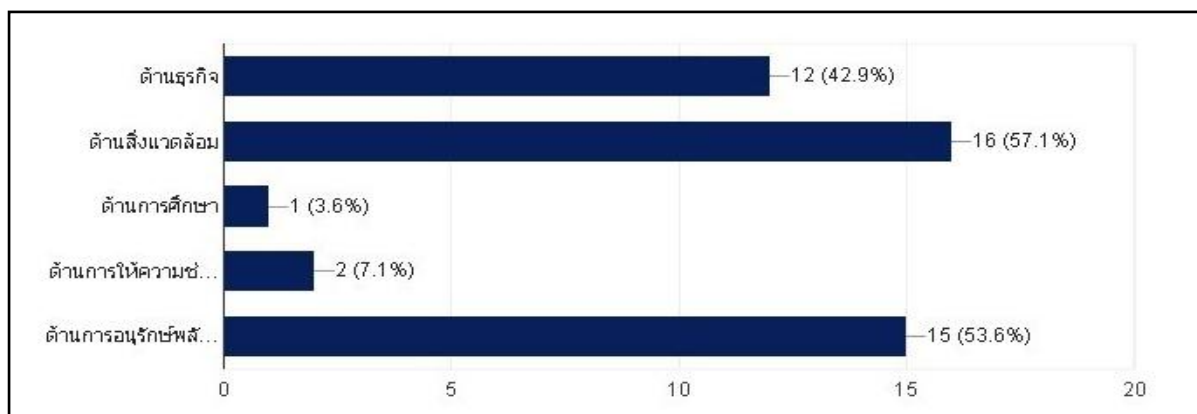
ผู้ตอบแบบสอบถามที่รู้จักบริษัท ก่อนหน้านี้ส่วนใหญ่รู้จักจากช่องทางสื่อมวลชน คิดเป็นร้อยละ 55.6 โดยส่วนใหญ่รู้จักผ่านโทรทัศน์ รองลงมารู้จักผ่านสื่อออนไลน์ คิดเป็นร้อยละ 44.4 ของผู้ตอบแบบสอบถามทั้งหมด รู้จักผ่านการเข้าร่วมกิจกรรมและรู้จักผ่านเครือข่าย คิดเป็นร้อยละ 22.2 และ 18.5 ของผู้ตอบแบบสอบถามทั้งหมด

ท่านรู้จักบริษัท ผลิตไฟฟ้าราชบุรีโฮลดิ้ง จำกัด (มหาชน) จากช่องทางใด



จากการประเมินภาพลักษณ์ด้านการดำเนินงานเพื่อสังคมของบริษัท ผลิตไฟฟ้าราชบุรีโฮลดิ้ง จำกัด (มหาชน) ที่ผู้ตอบแบบสอบถามรับรู้คือ การดำเนินงานด้านสิ่งแวดล้อมเป็นอันดับแรก คิดเป็นร้อยละ 57.1 ของผู้ตอบแบบสอบถาม รองลงมาคือการดำเนินงานด้านการอนุรักษ์พลังงาน คิดเป็นร้อยละ 53.6 ของผู้ตอบแบบสอบถามทั้งหมด และมีผู้ตอบแบบสอบถามรับรู้ภาพลักษณ์ของบริษัทฯ ในด้านธุรกิจ การให้ความช่วยเหลือทางสิทธิมนุษยธรรม และการศึกษา ในอัตราร้อยละ 42.9 7.1 และ 3.6 ตามลำดับ

ภาพลักษณ์ด้านการดำเนินงานเพื่อสังคมของบริษัท ผลิตไฟฟ้าราชบุรีโฮลดิ้ง จำกัด (มหาชน) ที่ท่านรับรู้คือด้านใด



ส่วนที่ 4 : ความพึงพอใจที่มีต่อการจัดอบรม

ความพึงพอใจที่ผู้เข้าร่วมอบรมมีต่อการจัดกิจกรรมในด้านต่างๆ ซึ่งได้ประเมินในหัวข้อความเหมาะสมของสถานที่ โสตทัศนูปกรณ์ บรรยากาศในการฝึกอบรม ระยะเวลาในการฝึกอบรม การบรรยายของวิทยากร อาหารและเครื่องดื่มตลอดการอบรม การอำนวยความสะดวกแก่ผู้เข้าร่วมอบรม ตลอดจนการสื่อสารและประชาสัมพันธ์

จากผลการประเมินพบว่าผู้ตอบแบบสอบถามส่วนใหญ่มีความพึงพอใจต่อการจัดกิจกรรมในภาพรวมที่ระดับมากและมากที่สุด เห็นได้จากกราฟที่แสดงสีแดงจะมีสัดส่วนสูงกว่าสีอื่นๆ เป็นส่วนใหญ่ อันดับรองลงมาเป็นสีน้ำเงินคือระดับมากที่สุด และความพึงพอใจในระดับปานกลางเป็นอันดับสาม และความพึงพอใจในระดับน้อยและน้อยที่สุดมีเพียงเล็กน้อย

